



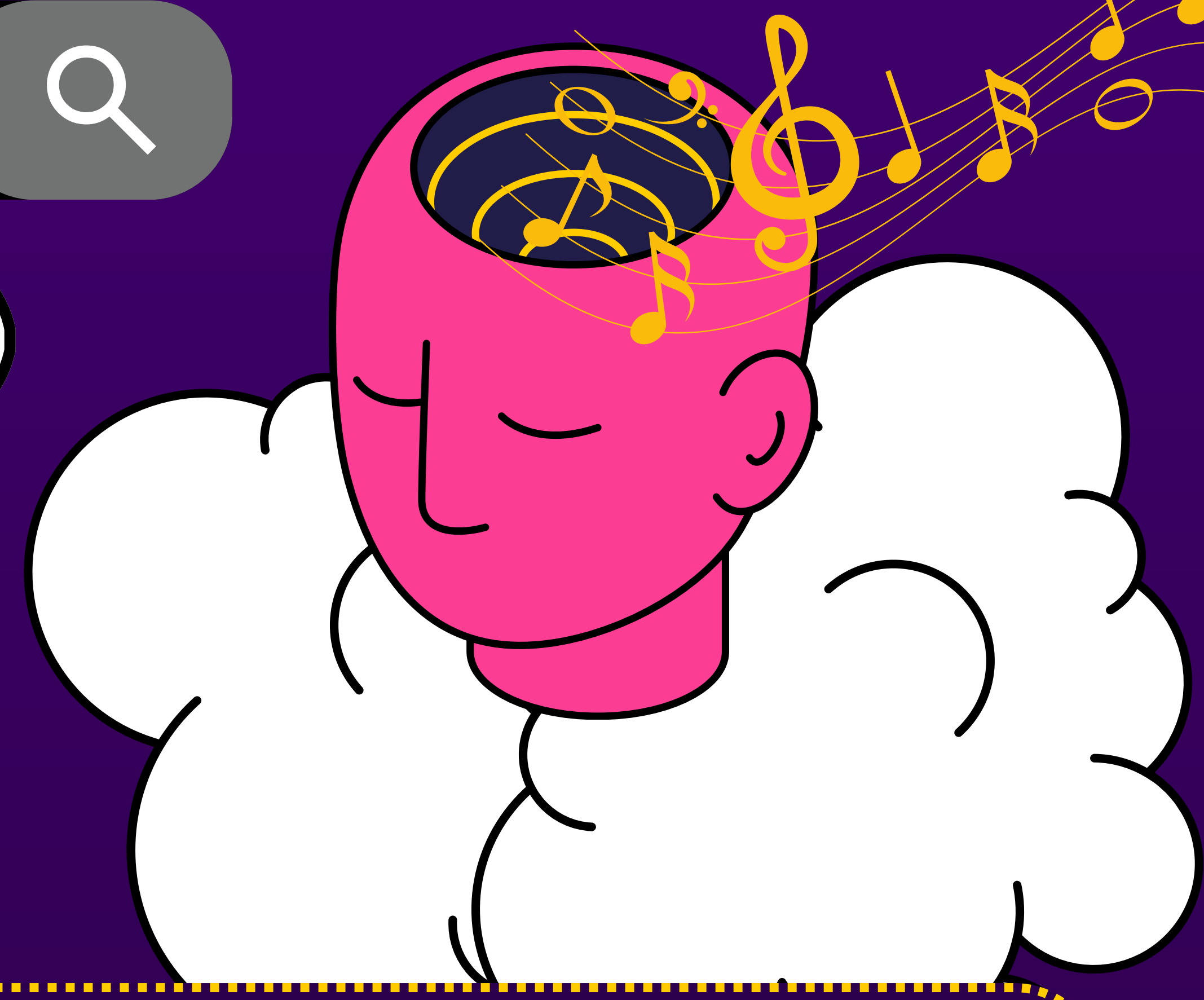
Jakub Polczyk

Julia Moska

Kacper Kozaczko

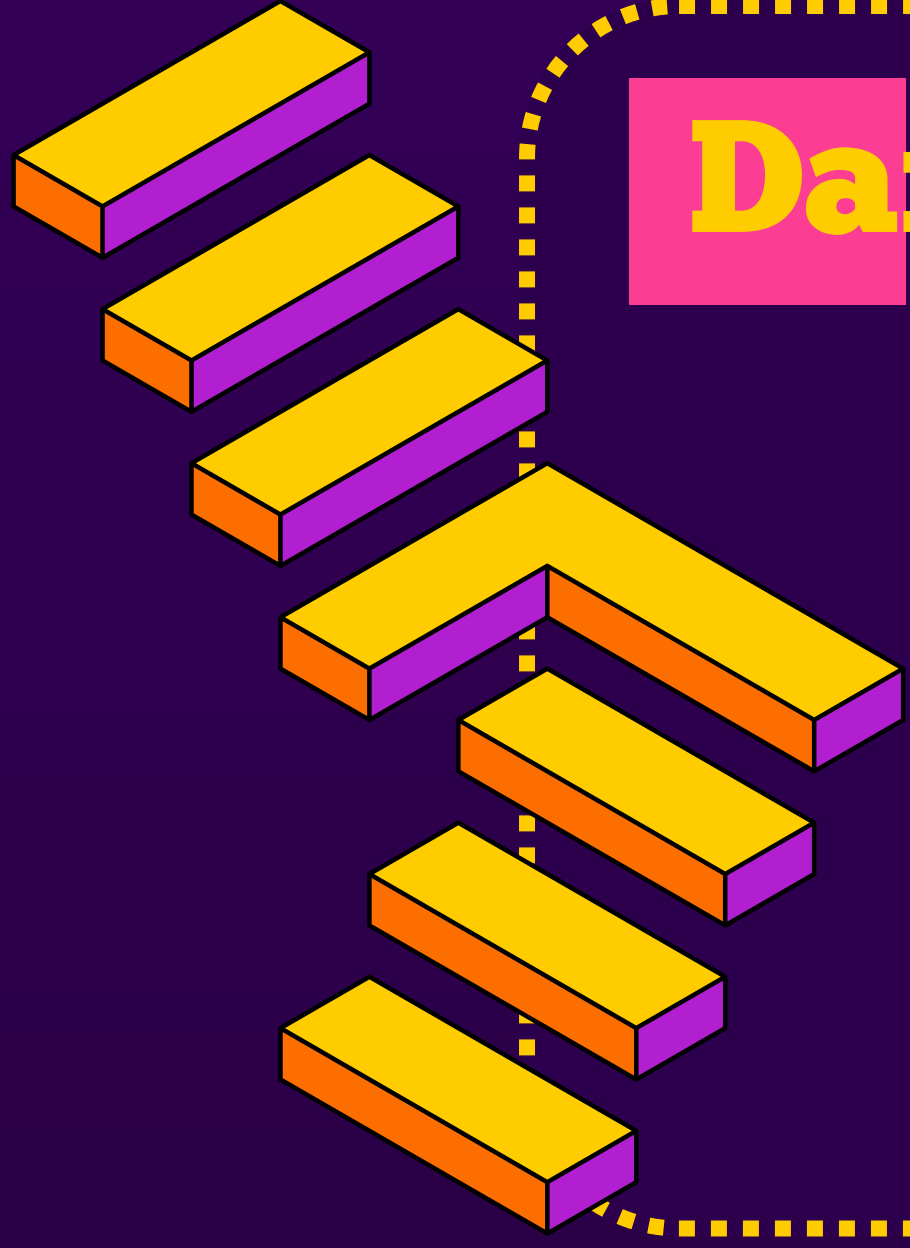


Katedra Sztucznej Inteligencji



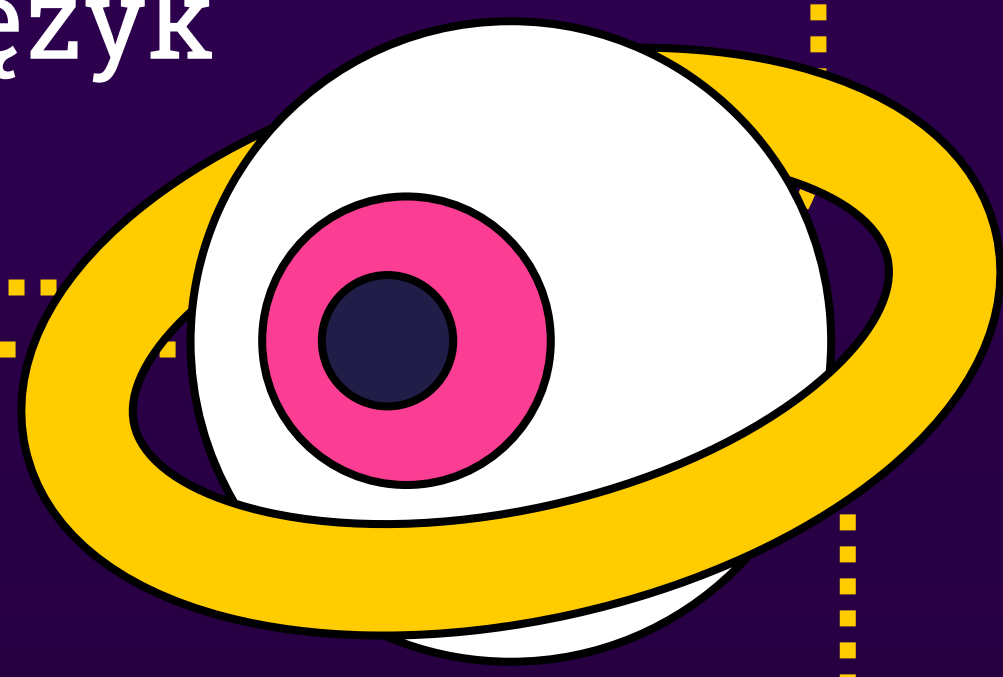
## Opis Problemu

Muzyka odgrywa istotną rolę w naszym życiu i często szukamy w niej swojego odzwierciedlenia. Ale czy to oznacza, że muzyka nas definiuje? W celu zrozumienia, jak wybrane gatunki muzyczne odbijają się na ludzkich emocjach, tematach rozmów i cechach osobowości, przeprowadziliśmy szeroką analizę komentarzy z serwisu YouTube.



## Dane

6 gatunków muzycznych	30 artystów	80 tys. użytkowników	500 tys. wpisów
3 min. komentarzy użytkownika	10 min. słów komentarza	Syntetycznie wzbogacone dla niedoreprezentowanych klas	Angielski Język



## Tematyka

Teksty zostały przetworzone przy użyciu modelowania tematycznego BERTopic. Wybrane klastry odzwierciedlają najczęstsze zagadnienia poruszane w rozmowach fanów.



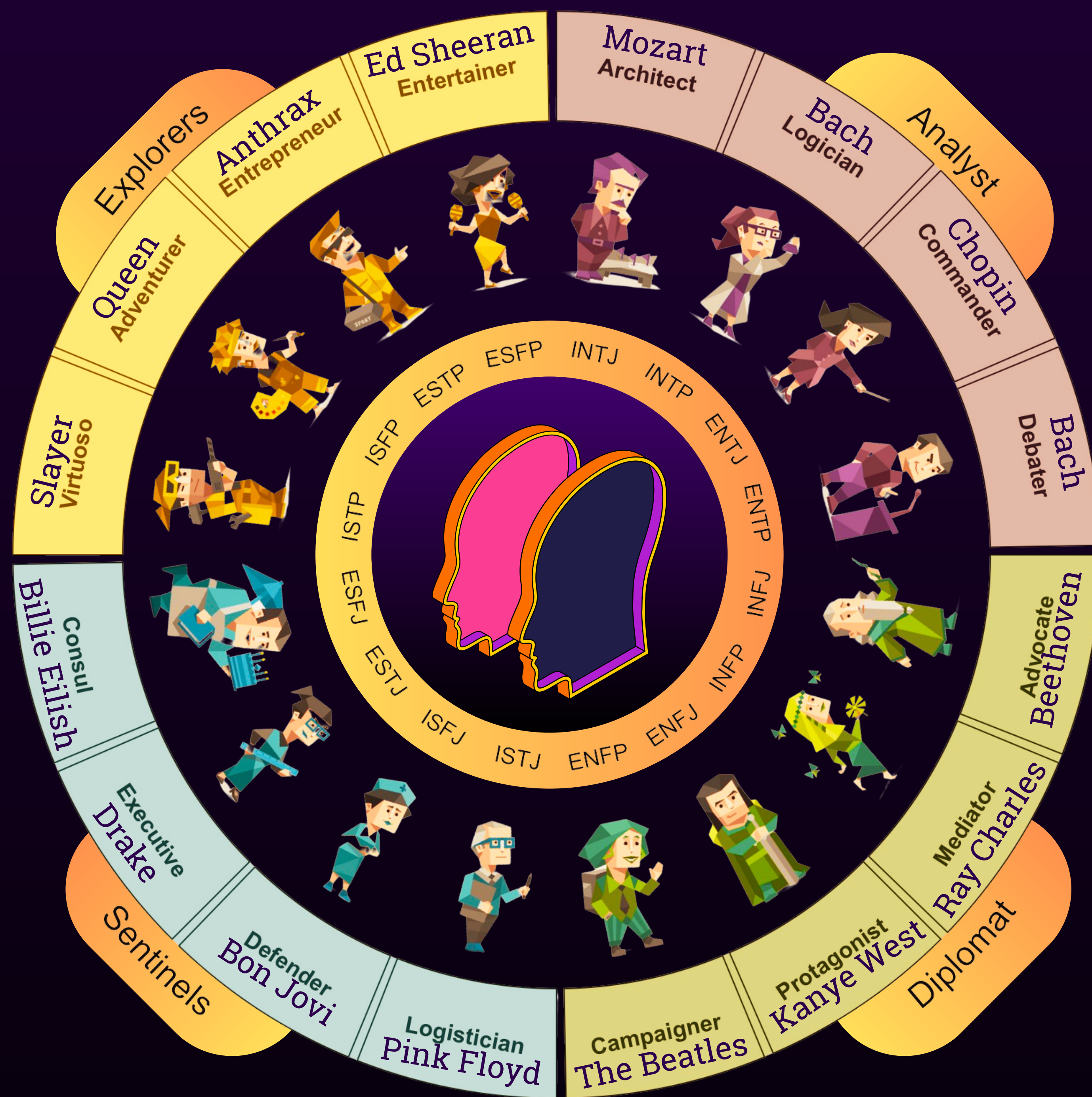
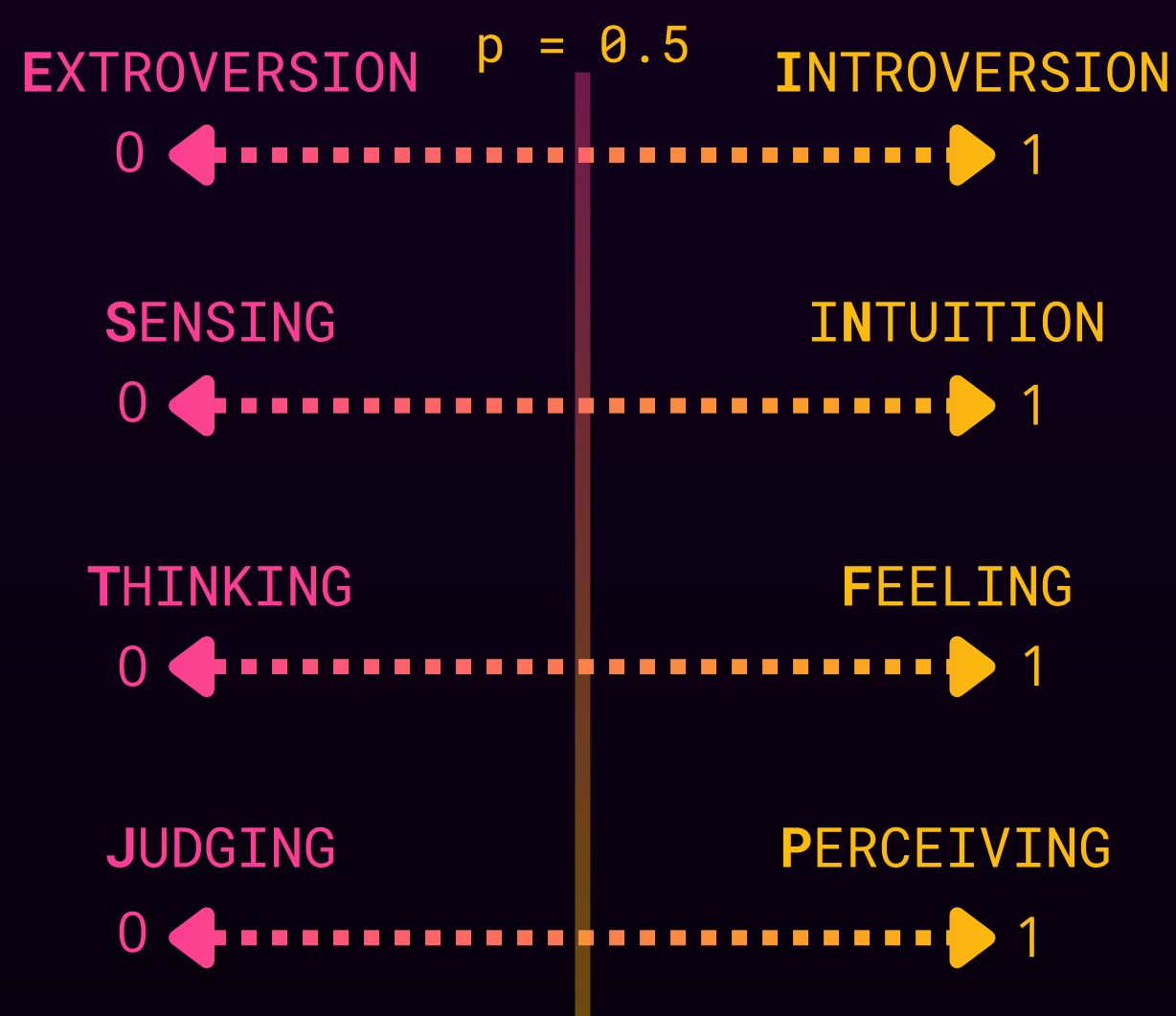
## Osobowość

System MBTI dzieli wszystkie osoby na 16 odrębnych osobowości w 4 osiach.

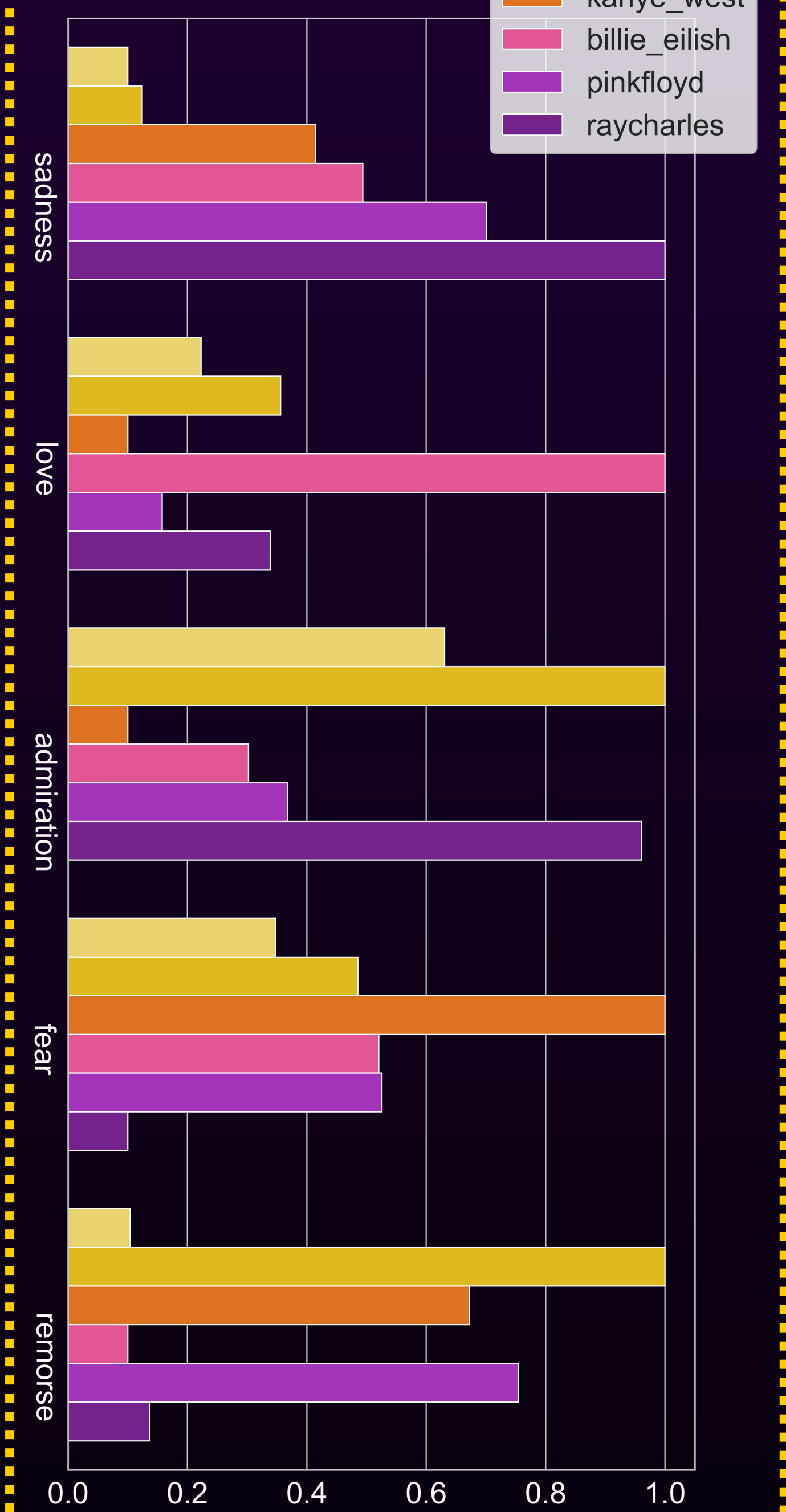
Odbiorcy wybranych artystów najlepiej pasują do danej osobowości.

Model BERT został dotrenowany na zbiorze danych MBTI.

AUC: 0.87



## Emocje



Model kontekstowy RoBERTa został wykorzystany do wieloetykietowej klasyfikacji emocji.

## Wnioski

<b>Metal</b>	energiczni eksperymentatorzy	utrata, tęsknota   sumienie, podziw
<b>Hip Hop/Rap</b>	charyzmatyczni administratorzy	rytm, tempo   strach
<b>Rock</b>	kreatywni, czuli artyści	głos, wokal, występ   smutek
<b>Klasyczna</b>	logiczni myśliciele	mistrz, bóg   podziw
<b>Pop</b>	energiczni towarzysze	królowa, księżniczka   miłość
<b>Blues</b>	altruistyczni poeci	seksowny głos, uspokojenie   smutek, podziw